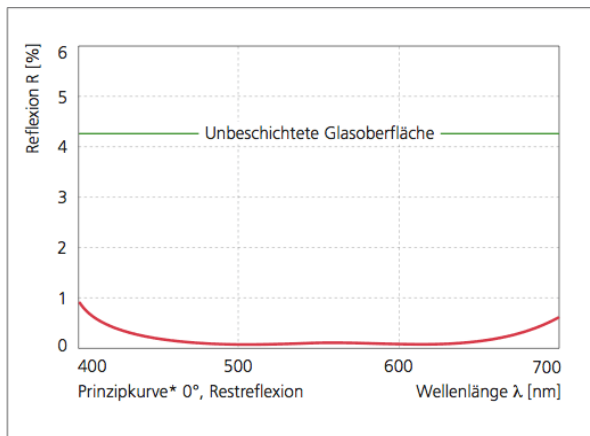


VISIO
c a r e b o x**Keyence Baureihe CV****Schutzumhausung für Visionelle Präzisionssysteme**

Die Hochwertigen Gehäuse der Fa. **DI-VISIO** wurden geplant um Kameras vor rauen Arbeitsbedingungen und Staub zu schützen. Sie bestehen aus Eloxierem Aluminium und sind auf Wunsch mit einem Antireflexbeschichtetem Spezialglas ausgestattet. Auf Anfrage auch in Edelstahl ausführung Lieferbar. Die bei der Herstellung verwendete Sorgfalt macht sie sicher und zuverlässig. Auch Sondergehäuse die speziell auf die Kundenanforderung zugeschnitten sind können bei uns realisiert werden.

ARC- Entspiegelung / Antireflexbeschichtung

Das dünne Schichtensystem der Antireflexionsbeschichtung vermindert störende Reflexionen an den Oberflächen des Glases. Zusätzlich wird die nutzbare Transmission des einfallenden Lichtes erhöht und unerwünschte sekundäre Doppelreflexionen werden effektiv unterdrückt. Unvergütete Gläser weisen Reflexionen von ca. 8% auf. Diese Restreflexionen werden durch die ARC Antireflexbeschichtung in Teilen des sichtbaren Spektralbereiches auf deutlich unter 0,2% je Seite reduziert.

**Technische Eigenschaften:****Entspiegelung**

- ARC-Entspiegelung / Antireflexbeschichtung

Substrat

- Selektiertes Floatglas (ARC)

Beschichtung

- Beidseitige, mehrlagige Breitband- Entspiegelung

Spektraleigenschaften

- $R_{abs} \leq 0,6\%$ für 450-650nm (0°)
- $R_{avg} < 0,3\%$ für 430-660nm ($0-15^\circ$)

Oberflächenqualität

- typ. 80-50 scratch & dig (MIL-0-13830A)

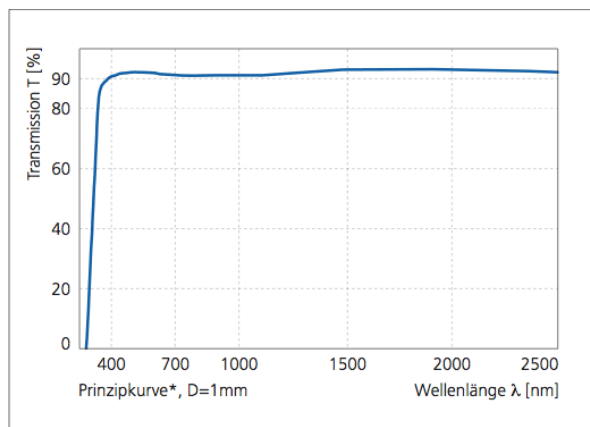
Sonstige Spezifikationen

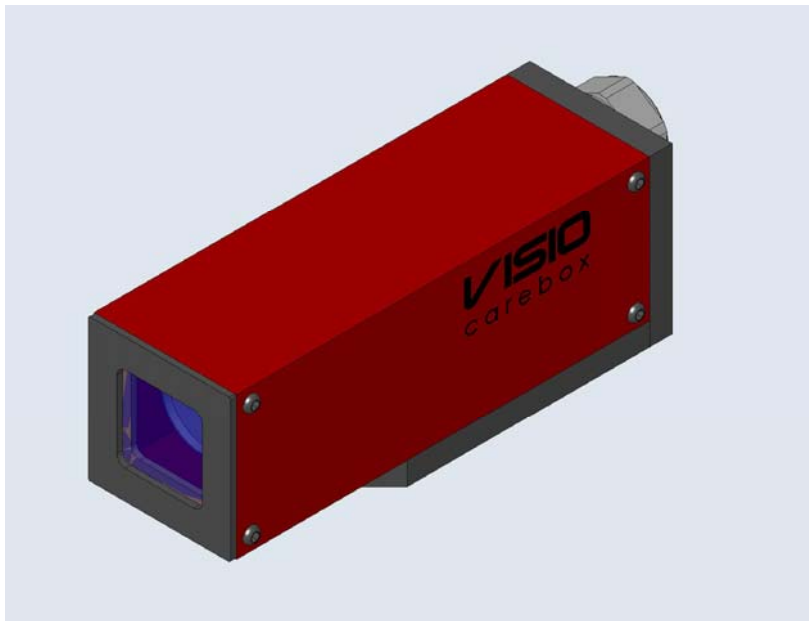
- Haftfest nach MIL-C-675C (Tape test)
- Abriebfest nach MIL-M-13508C

Technische Änderungen vorbehalten

CAD-geprüft:

Geprüft:

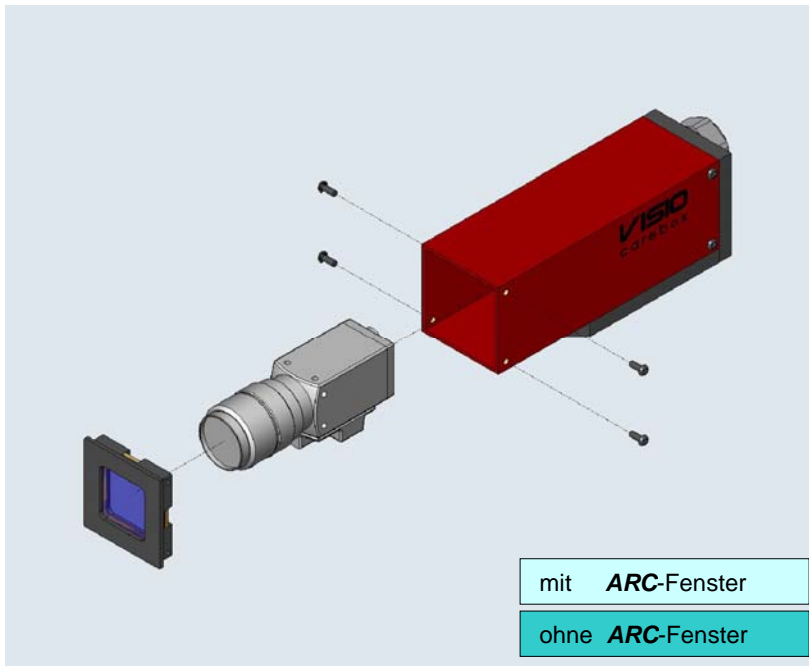




Passend für Keyence
Bildverarbeitungssysteme
der CV-Reihe

Die VCM-155 carebox ist
speziell für sehr enge Platzver-
hältnisse ausgelegt.

An hinterer oder unterer
Deckplatte wird die
Montagehalterung der
carebox mittels
4 x M4 angeflanscht



Durch die extrem kleine
Bauweise wird die Kamera
durch entfernen der vorderen
Fensterplatte durch 4 x M4
Schrauben in das Gehäuse
eingeschoben und von unten
befestigt.

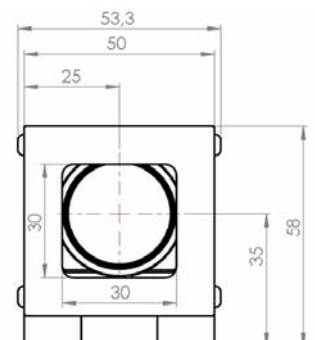
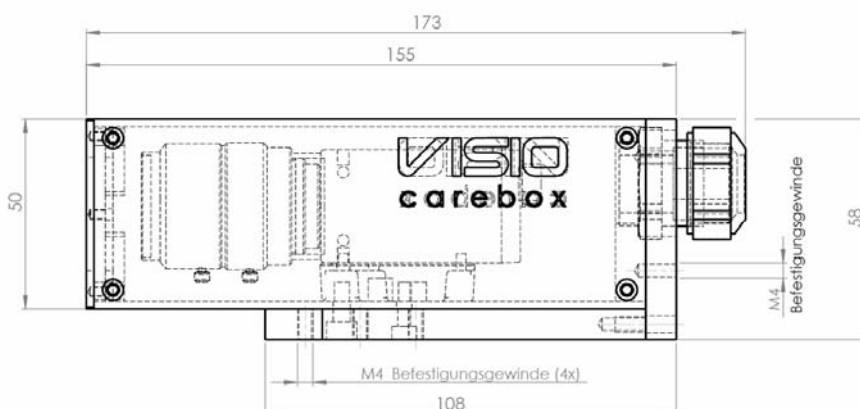
Die ObjektivEinstellung erfolgt
ohne Gehäuse mittels einer
mitgelieferten Montagehalte-
rung.

ACHTUNG !

**Bei Bestellung Kamera und
Objektivpaarung angeben.**

mit **ARC-Fenster**

ohne **ARC-Fenster**



Technische Änderungen vorbehalten

CAD-geprüft:

Geprüft: